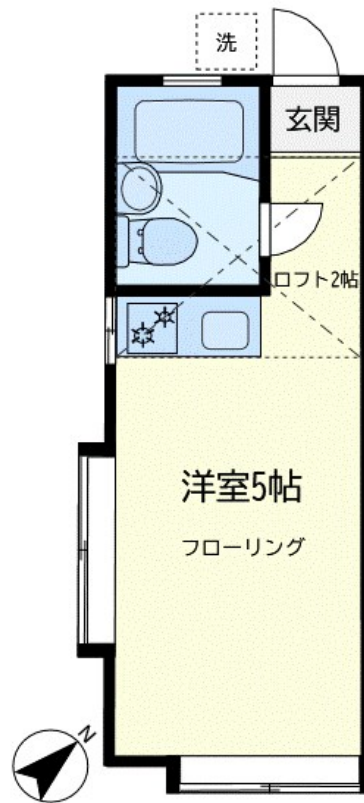
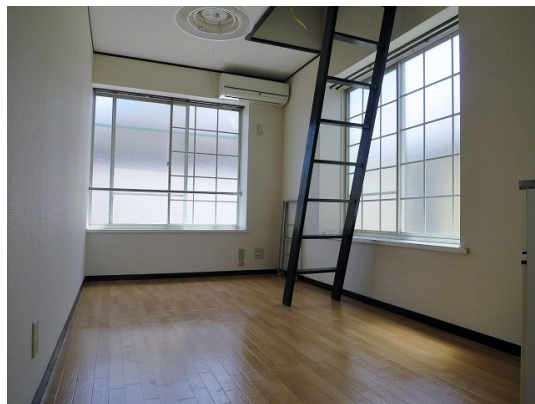


FOR RENT

中目黒駅と祐天寺駅の両駅利用可、ロフト付の物

2面採光,ロフト,角住戸,出窓,東南角住戸,当社管理物件,陽当たり良好,閑静な住宅街,防犯カメラ,メールボックス



間取りの「S」はサービスルーム(納戸)です。

図面と現況が異なる場合は現況が優先となります。

賃料	58,000円		
間取り	1R	物件種別	アパート
管理費	無	共益費	無
雑費	無		
敷金	1ヶ月	礼金	無
敷引/償却金	-/-	保証金	-
交通	東急東横線 中目黒駅 徒歩10分 東急東横線 祐天寺駅 徒歩6分		
物件所在地	東京都目黒区上目黒4丁目6-1		
建物名・部屋番号	ハウスプラム 107号室		
構造・規模	木造 2階建 1階		
専有面積	13.16㎡	向き	南東
築年月	1987年8月	入居時期	2025年5月下旬予定
仲介料	1.1ヶ月	損害保険	有 19,000円 24ヶ月
更新料	新賃料 1ヶ月	契約期間	2年
駐車場			
その他費用			
入居諸条件	単身限定		
保証会社	必須 エルズサポート㈱「初回賃料等の50%、年間保証料：10,000円」		
設備	2口コンロ, CATV, CATVインターネット, TVインターホン, インターホン, エアコン, ガスキッチン		
備考	中目黒駅と祐天寺駅の両駅利用可、ロフト付の物件 防犯カメラ付きで安心です！		

情報更新日 2025年4月20日

No.00072-00107



東京都知事(15)第15861号
(公社)東京都宅地建物取引業協会 目黒区支部

株式会社大丸

東京都目黒区鷹番3丁目21-17

TEL:03-3711-1151

E-mail: yahooinfo@daimaru-re.co.jp

URL: http://www.daimaru-re.co.jp



携帯サイトから物件詳細を閲覧できます！

取引態様	手数料負担の割合	貸主	0%	借主	100%
	手数料配分の割合	元付	0%	客付	100%