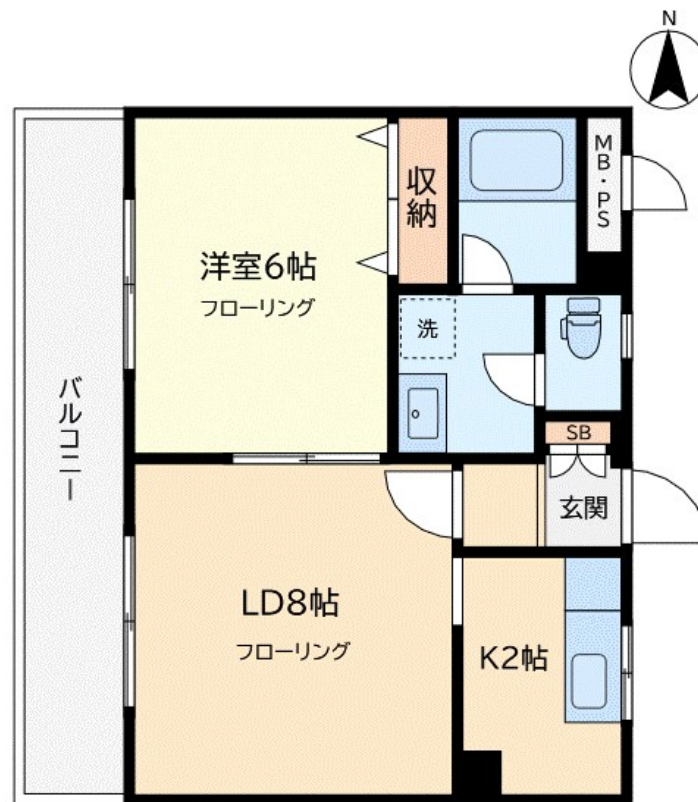


FOR RENT

当社管理物件,外壁タイル張り,メールボックス



間取りの「S」はサービスルーム(納戸)です。

図面と現況が異なる場合は現況が優先となります。

| | | | |
|----------|--|------|----------------|
| 賃料 | 120,000円 | | |
| 間取り | 1LDK | 物件種別 | マンション |
| 管理費 | 無 | 共益費 | 無 |
| 雑費 | 無 | | |
| 敷金 | 1ヶ月 | 礼金 | 1ヶ月 |
| 敷引/償却金 | -/- | 保証金 | - |
| 交通 | 東急東横線 学芸大学駅 徒歩13分 東急東横線 都立大学駅 徒歩15分 | | |
| 物件所在地 | 東京都目黒区柿の木坂2丁目2-15 | | |
| 建物名・部屋番号 | パーシモンコート 103号室 | | |
| 構造・規模 | 鉄筋コンクリート 3階建 1階 | | |
| 専有面積 | 37.7㎡ | 向き | 西 |
| 築年月 | 1995年3月16日 | 入居時期 | 2026年2月上旬予定 |
| 仲介料 | 1.1ヶ月 | 損害保険 | 有 20,000円 24ヶ月 |
| 更新料 | 新賃料 1ヶ月 | 契約期間 | 2年 |
| 駐車場 | 無 | | |
| その他費用 | | | |
| 入居諸条件 | 二人可 | | |
| 保証会社 | 必須 エルササポート(株)「初回賃料等の50%、年間保証料:10,000円」 | | |
| 設備 | 2口コンロ, C A T V, C A T V インターネット, インターホン, エアコン, ガスコンロ設置可, ガス給湯, シ | | |
| 備考 | 駐輪スペースあり | | |

情報更新日 2026年1月8日

No.00216-00103



東京都知事(15)第15861号
(公社)東京都宅地建物取引業協会 目黒区支部

株式会社大丸

東京都目黒区鷹番3丁目21-17

TEL:03-3711-1151

E-mail: yahooinfo@daimaru-re.co.jp

URL: http://www.daimaru-re.co.jp



携帯サイトから物件詳細を閲覧できます!

| | | | | | |
|----------|----------|----|----|----|------|
| 取引態様 | 手数料負担の割合 | 貸主 | 0% | 借主 | 100% |
| 仲介元付(専任) | 手数料配分の割合 | 元付 | 0% | 客付 | 100% |