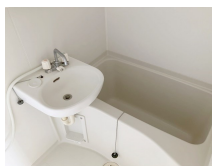
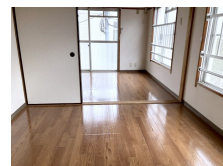


FOR RENT

最上階、角部屋の二面採光で陽当たり良好です。

2026年3月31日で契約終了の定期借家契約です。（再契約不可）



間取りの「S」はサービスルーム(納戸)です。

図面と現況が異なる場合は現況が優先となります。

賃料	80,000円		
間取り	2K	物件種別	マンション
管理費	無	共益費	3,000円
雑費	無		
敷金	1ヶ月	礼金	1ヶ月
敷引/償却金	-/-	保証金	-
交通	東急東横線 都立大学駅 徒歩12分		
物件所在地	東京都目黒区南2丁目12-3		
建物名・部屋番号	都立大南ハイツ 301号室		
構造・規模	鉄筋コンクリート 3階建 3階		
専有面積	31.58㎡	向き	東
築年月	1984年3月	入居時期	相談
仲介料	1.1ヶ月	損害保険	有 19,000円 24ヶ月
更新料		契約期間	定借 2026/3/31迄
駐車場			
その他費用			
入居諸条件	二人可 子供不可		
保証会社	必須 エルズサポート㈱「初回賃料等の50%、年間保証料：10,000円」		
設備	駐輪スペースあり。		
備考			

情報更新日 2025年3月25日

No.06290-00301



東京都知事(15)第15861号
(公社)東京都宅地建物取引業協会 目黒区支部

株式会社大丸

東京都目黒区鷹番3丁目21-17

TEL:03-3711-1151

E-mail: yahooinfo@daimaru-re.co.jp

URL: http://www.daimaru-re.co.jp



携帯サイトから物件詳細を閲覧できます！

取引態様	手数料負担の割合	貸主	0%	借主	100%
仲介元付(一般)	手数料配分の割合	元付	0%	客付	100%