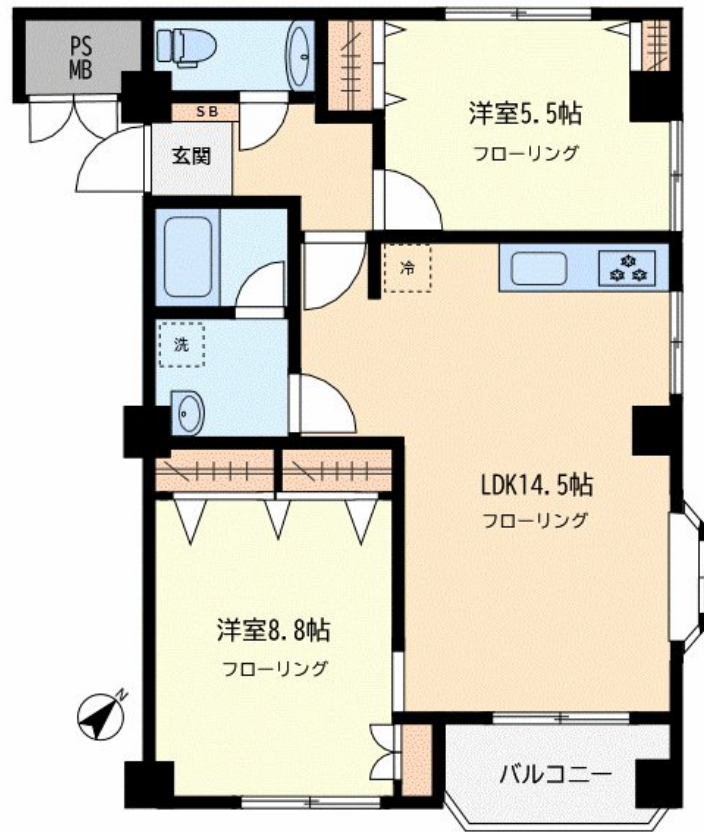


FOR RENT

目黒通り、公園、大型スーパー近隣で、生活に便

外壁タイル張り 駅まで平坦 閑静な住宅街 南面バルコニー オートロック 振り分け 角住戸 東南角住戸 2面採光 出窓



間取りの「S」はサービスルーム(納戸)です。

図面と現況が異なる場合は現況が優先となります。

賃料	220,000円		
間取り	2LDK	物件種別	マンション
管理費	無	共益費	無
雑費	無		
敷金	1ヶ月	礼金	1ヶ月
敷引/償却金	無/-	保証金	無
交通	東急東横線 学芸大学駅 徒歩12分 東急東横線 都立大学駅 徒歩17分		
物件所在地	東京都目黒区碑文谷2丁目9-9		
建物名・部屋番号	みずゞ碑文谷マンション 101号室		
構造・規模	鉄筋コンクリート 3階建 1階		
専有面積	60.67㎡	向き	南東
築年月	1989年12月	入居時期	2026年8月中旬予定
仲介料	1.1ヶ月	損害保険	有 22,000円 24ヶ月
更新料	新賃料 1ヶ月	契約期間	2年
駐車場	駐輪場		
その他費用			
入居諸条件			
保証会社	必須 エルスサポート㈱「初回賃料等の50%、年間保証料：10,000円」		
設備	内階段 システムキッチン 3口以上コンロ IHクッキングヒーター バス・トイレ別 バス有 浴室乾燥		
備考	リビング床暖房		

情報更新日 2026年7月7日

No.05326-00101



東京都知事(15)第15861号
(公社)東京都宅地建物取引業協会 目黒区支部

株式会社大丸

東京都目黒区鷹番3丁目21-17

TEL:03-3711-1151

E-mail: yahooinfo@daimaru-re.co.jp

URL: http://www.daimaru-re.co.jp



携帯サイトから物件詳細を閲覧できます！

取引態様	手数料負担の割合	貸主	0%	借主	100%
仲介元付(専任)	手数料配分の割合	元付	0%	客付	100%