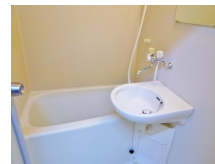
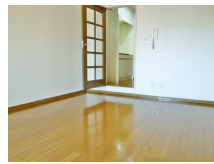


FOR RENT

最上階 CATVインターネット無料(速度・1Mbps)

2F以上,モニタ付オートロック,最上階,上階無し,当社管理物件,駅まで平坦,外壁タイル張り,閑静な住宅街,メールボックス



間取りの「S」はサービスルーム(納戸)です。

図面と現況が異なる場合は現況が優先となります。

賃料	86,000円		
間取り	1K	物件種別	マンション
管理費	無	共益費	無
雑費	無		
敷金	1ヶ月	礼金	1ヶ月
敷引/償却金	-/-	保証金	-
交通	東急東横線 学芸大学駅 徒歩12分 東急目黒線 武蔵小山駅 徒歩16分		
物件所在地	東京都目黒区目黒本町2丁目8-14		
建物名・部屋番号	クレスト学芸大学 403号室		
構造・規模	鉄筋コンクリート 4階建 4階		
専有面積	22.8㎡	向き	北東
築年月	1993年3月1日	入居時期	2026年2月下旬予定
仲介料	1.1ヶ月	損害保険	有 20,000円 24ヶ月
更新料	新賃料 1ヶ月	契約期間	2年
駐車場	無 駐輪場		
その他費用			
入居諸条件	単身限定		
保証会社	必須 エルズサポート(株)「初回賃料等の50%、年間保証料:10,000円」		
設備	CATV, CATVインターネット, IHキッチンヒーター, TVインターホン, インターホン, エアコン,		
備考			

情報更新日 2026年1月31日

No.00908-00403



東京都知事(15)第15861号
(公社)東京都宅地建物取引業協会 目黒区支部

株式会社大丸

東京都目黒区鷹番3丁目21-17

TEL:03-3711-1151

E-mail: yahooinfo@daimaru-re.co.jp

URL: http://www.daimaru-re.co.jp



携帯サイトから物件詳細を閲覧できます！

取引態様	手数料負担の割合	貸主	0%	借主	100%
仲介元付(専任)	手数料配分の割合	元付	0%	客付	100%