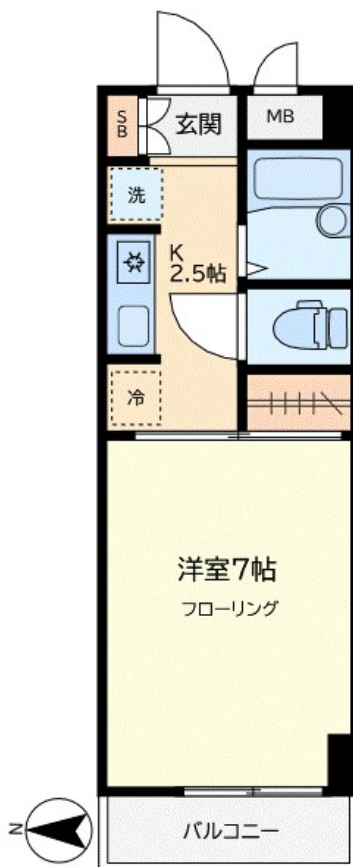
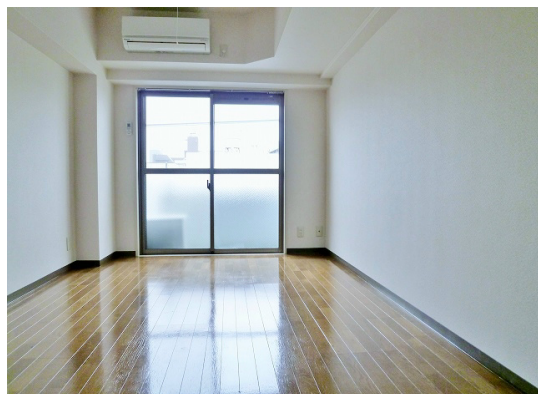


FOR RENT

道路の向かい側にコンビニがあり買い物便利

2F以上,オートロック,当社管理物件,駅まで平坦,外壁タイル張り,メールボックス



間取りの「S」はサービスルーム(納戸)です。

図面と現況が異なる場合は現況が優先となります。

賃料	91,000円		
間取り	1K	物件種別	マンション
管理費	無	共益費	3,000円
雑費	無		
敷金	1ヶ月	礼金	1ヶ月
敷引/償却金	-/-	保証金	-
交通	東急東横線 学芸大学駅 徒歩4分 東急東横線 都立大学駅 徒歩19分		
物件所在地	東京都目黒区鷹番1丁目14-19		
建物名・部屋番号	ベレッツァ学芸大 403号室		
構造・規模	鉄筋コンクリート 5階建 4階		
専有面積	21.6㎡	向き	西
築年月	1994年3月	入居時期	2026年3月上旬予定
仲介料	1.1ヶ月	損害保険	有 20,000円 24ヶ月
更新料	新賃料 1ヶ月	契約期間	2年
駐車場	空無 駐輪場		
その他費用			
入居諸条件	法人可 単身限定		
保証会社	必須 エルズサポート(株)「初回賃料等の50%、年間保証料:10,000円」		
設備	CATV, CATVインターネット, インターホン, エアコン, ガスキッチン, ガスコンロ設置済, ガス給湯,		
備考	外観タイル貼りの綺麗なマンションです		

情報更新日 2026年2月4日

No.00301-00403



東京都知事(15)第15861号
(公社)東京都宅地建物取引業協会 目黒区支部

株式会社大丸

東京都目黒区鷹番3丁目21-17

TEL:03-3711-1151

E-mail: yahooinfo@daimaru-re.co.jp

URL: http://www.daimaru-re.co.jp



携帯サイトから物件詳細を閲覧できます!

取引態様 仲介元付 (専任)	手数料 負担の割合	貸主	0%	借主	100%
	手数料 配分の割合	元付	0%	客付	100%