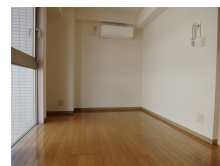


FOR RENT

駅近のマンションタイプのお部屋。二面採光

2F以上, 2面採光, 角住戸, 当社管理物件, 駅まで平坦, 外壁タイル張り, メールボックス



間取りの「S」はサービスルーム(納戸)です。

図面と現況が異なる場合は現況が優先となります。

賃料	69,000円		
間取り	1R	物件種別	マンション
管理費	無	共益費	無
雑費	無		
敷金	1ヶ月	礼金	無
敷引/償却金	-/-	保証金	-
交通	東急東横線 学芸大学駅 徒歩2分 東急東横線 祐天寺駅 徒歩15分		
物件所在地	東京都目黒区鷹番2丁目19-16		
建物名・部屋番号	ハイツシバシ 303号室		
構造・規模	鉄筋コンクリート 5階建 3階		
専有面積	17.07㎡	向き	北
築年月	1994年3月	入居時期	2025年5月上旬予定
仲介料	1.1ヶ月	損害保険	有 19,000円 24ヶ月
更新料	新賃料 1ヶ月	契約期間	2年
駐車場	無		
その他費用			
入居諸条件	単身限定		
保証会社	必須 エルズサポート㈱「初回賃料等の50%、年間保証料：10,000円」		
設備	インターホン, エアコン, ガスキッチン, ガスコンロ設置済, ガス給湯, シャワー, シューズボックス, トイレ		
備考			

情報更新日 2025年4月2日

No.00796-00303



東京都知事(15)第15861号
(公社)東京都宅地建物取引業協会 目黒区支部

株式会社大丸

東京都目黒区鷹番3丁目21-17

TEL:03-3711-1151

E-mail: yahooinfo@daimaru-re.co.jp

URL: http://www.daimaru-re.co.jp



携帯サイトから物件詳細を閲覧できます!

取引態様	手数料負担の割合	貸主	0%	借主	100%
仲介元付(専任)	手数料配分の割合	元付	0%	客付	100%