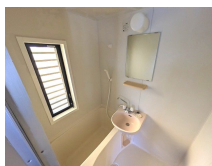
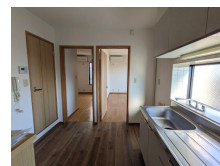
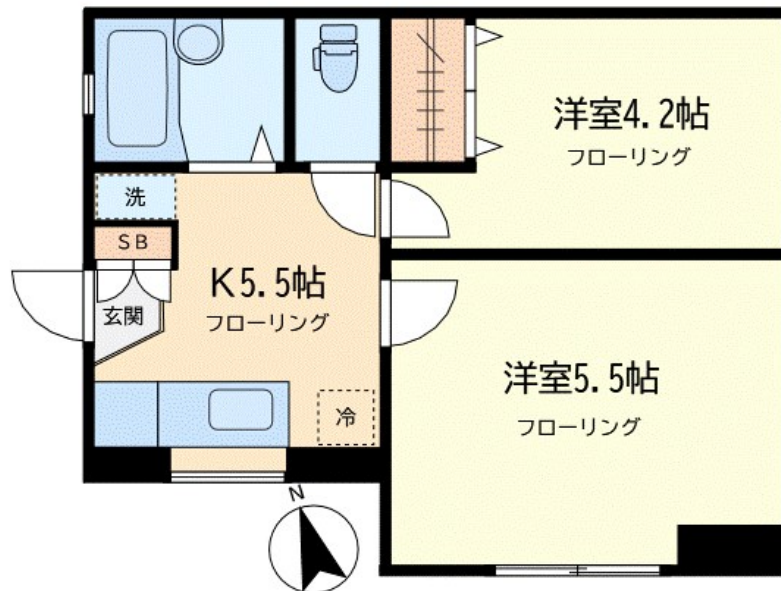


FOR RENT

駅徒歩4分 商店街外れている為静かな住環境

2 F 以上, 2 面採光, 角住戸, 最上階, 上階無し, 振り分け, 東南角住戸, 駅まで平坦, 閑静な住宅街, メールボックス



間取りの「S」はサービスルーム(納戸)です。

図面と現況が異なる場合は現況が優先となります。

賃料	117,000円		
間取り	2K	物件種別	マンション
管理費	無	共益費	3,000円
雑費	無		
敷金	1ヶ月	礼金	1ヶ月
敷引/償却金	-/-	保証金	-
交通	東急東横線 学芸大学駅 徒歩4分 東急東横線 都立大学駅 徒歩18分		
物件所在地	東京都目黒区鷹番 3丁目 2 4 - 7		
建物名・部屋番号	グレースア学芸大学 301号室		
構造・規模	鉄筋コンクリート 3階建 3階		
専有面積	29.39㎡	向き	南
築年月	1997年1月	入居時期	即時
仲介料	1.1ヶ月	損害保険	有 19,000円 24ヶ月
更新料	新賃料 1ヶ月	契約期間	2年
駐車場			
その他費用			
入居諸条件	二人相談 高齢者不可 子供不可		
保証会社	必須 エルズサポート(株)「初回賃料等の50%、年間保証料：10,000円」		
設備	2口コンロ, インターホン, エアコン, エアコン 2台, エアコン全室, ガスコンロ設置可, ガス給湯, クローゼ		
備考	単身男性不可		

情報更新日 2025年12月25日

No.05444-00301



東京都知事(15)第15861号
(公社)東京都宅地建物取引業協会 目黒区支部

株式会社大丸

東京都目黒区鷹番 3丁目 2 1 - 1 7

TEL:03-3711-1151

E-mail: yahooinfo@daimaru-re.co.jp

URL: http://www.daimaru-re.co.jp



携帯サイトから物件詳細を閲覧できます！

取引態様	手数料負担の割合	貸主	0%	借主	100%
仲介元付(専任)	手数料配分の割合	元付	0%	客付	100%