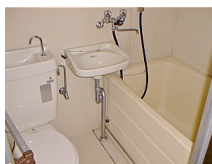
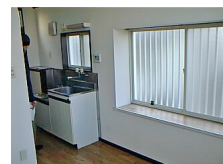


# FOR RENT

2 F 以上, 2 面採光, 角住戸, 最上階, 出窓, 上階無し, 東南角住戸, 当社管理物件, 閑静な住宅街, 防犯カメラ, メールボックス



間取りの「S」はサービスルーム(納戸)です。

図面と現況が異なる場合は現況が優先となります。

賃料	59,000円		
間取り	1R	物件種別	アパート
管理費	無	共益費	無
雑費	無		
敷金	1ヶ月	礼金	無
敷引/償却金	-/-	保証金	-
交通	東急東横線 中目黒駅 徒歩10分 東急東横線 祐天寺駅 徒歩6分		
物件所在地	東京都目黒区上目黒4丁目6-1		
建物名・部屋番号	ハウスプラム 201号室		
構造・規模	木造 2階建 2階		
専有面積	12.12㎡	向き	南東
築年月	1987年8月	入居時期	即時
仲介料	1.1ヶ月	損害保険	有 19,000円 24ヶ月
更新料	新賃料 1ヶ月	契約期間	2年
駐車場	無		
その他費用			
入居諸条件	単身限定		
保証会社	必須 エルズサポート(株)「初回賃料等の50%、年間保証料：10,000円」		
設備	2口コンロ, CATV, CATVインターネット, エアコン, ガスコンロ設置可, ガス給湯, シャワー, シュー		
備考			

情報更新日 2025年6月10日

No.00072-00201



東京都知事(15)第15861号  
(公社)東京都宅地建物取引業協会 目黒区支部

株式会社大丸

東京都目黒区鷹番3丁目21-17

TEL:03-3711-1151

E-mail: yahooinfo@daimaru-re.co.jp

URL: http://www.daimaru-re.co.jp



携帯サイトから物件詳細を閲覧できます!

取引態様	手数料負担の割合	貸主	0%	借主	100%
仲介元付(専任)	手数料配分の割合	元付	0%	客付	100%